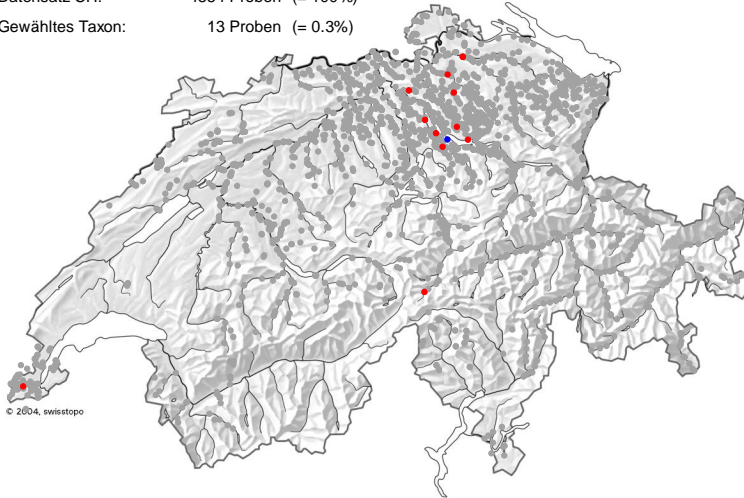


# Pinnularia gibba EHRENBERG

DVNR: 6121

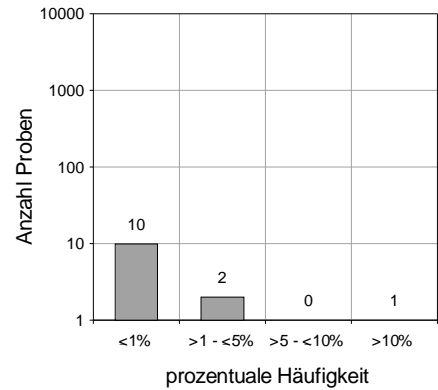
## Geografische Verteilung

Datensatz CH: 4554 Proben (= 100%)  
 Gewähltes Taxon: 13 Proben (= 0.3%)



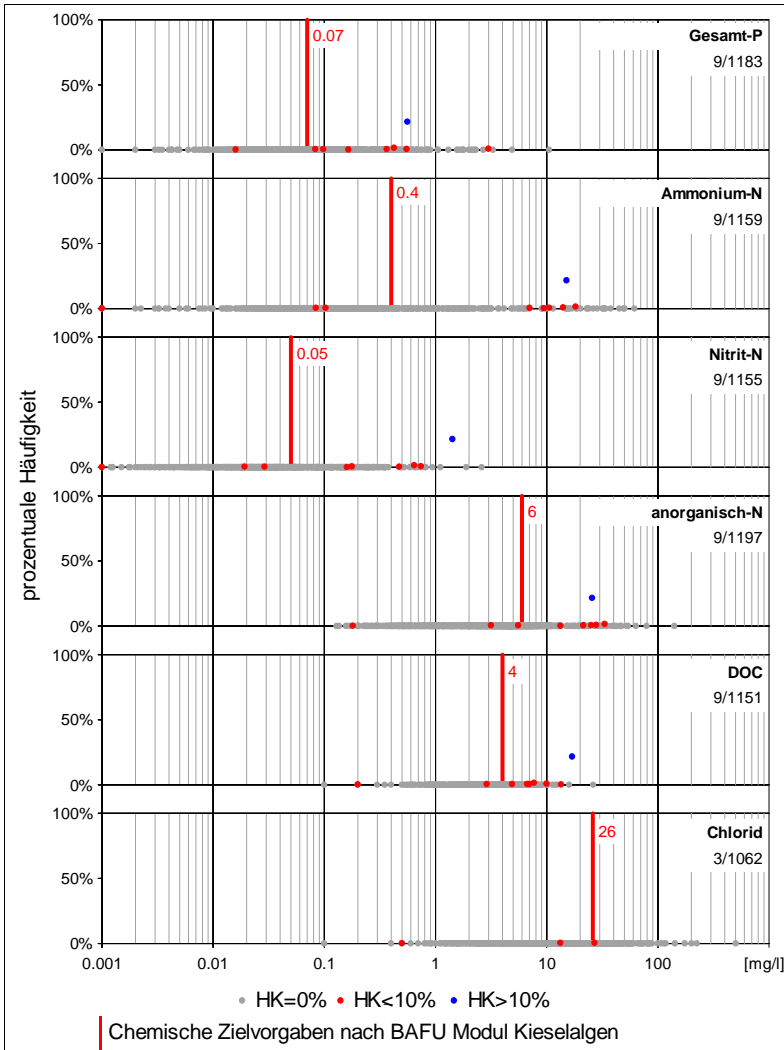
• HK=0% • HK<10% • HK>10%  
 HK = prozentuale Häufigkeit

## Anzahl Proben und Vorkommen

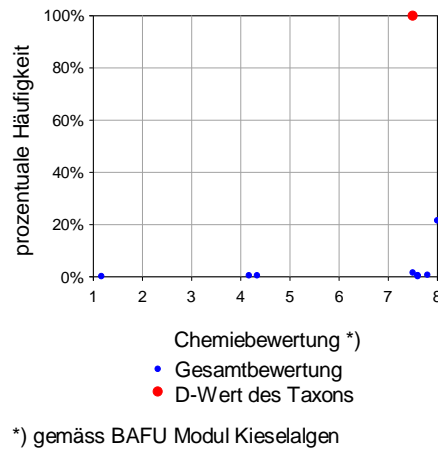


<b>Fließgewässer:</b>	7 / 4031	0.2%
<b>See:</b>	0 / 468	0.0%
<b>Kläranlagen:</b>	6 / 46	13.0%
<b>Sonstige:</b>	0 / 9	0.0%
<b>Total:</b>	13 / 4554	0.3%

## Chemieparameter



## Chemiebewertung



## Kieselalgenindex DI-CH

