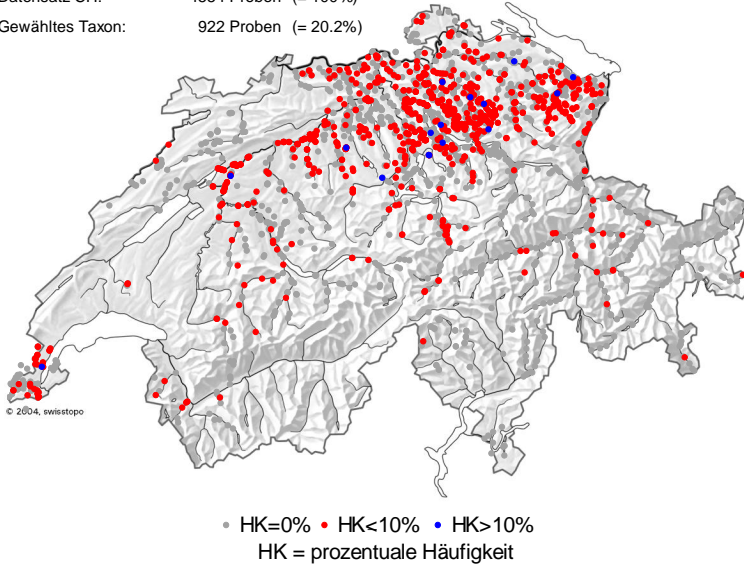


Nitzschia recta HANTZSCH

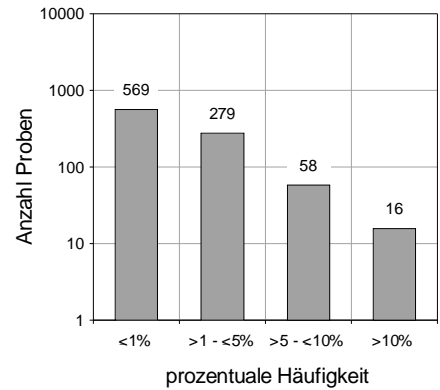
DVNR: 6029

Geografische Verteilung

Datensatz CH: 4554 Proben (= 100%)
 Gewähltes Taxon: 922 Proben (= 20.2%)

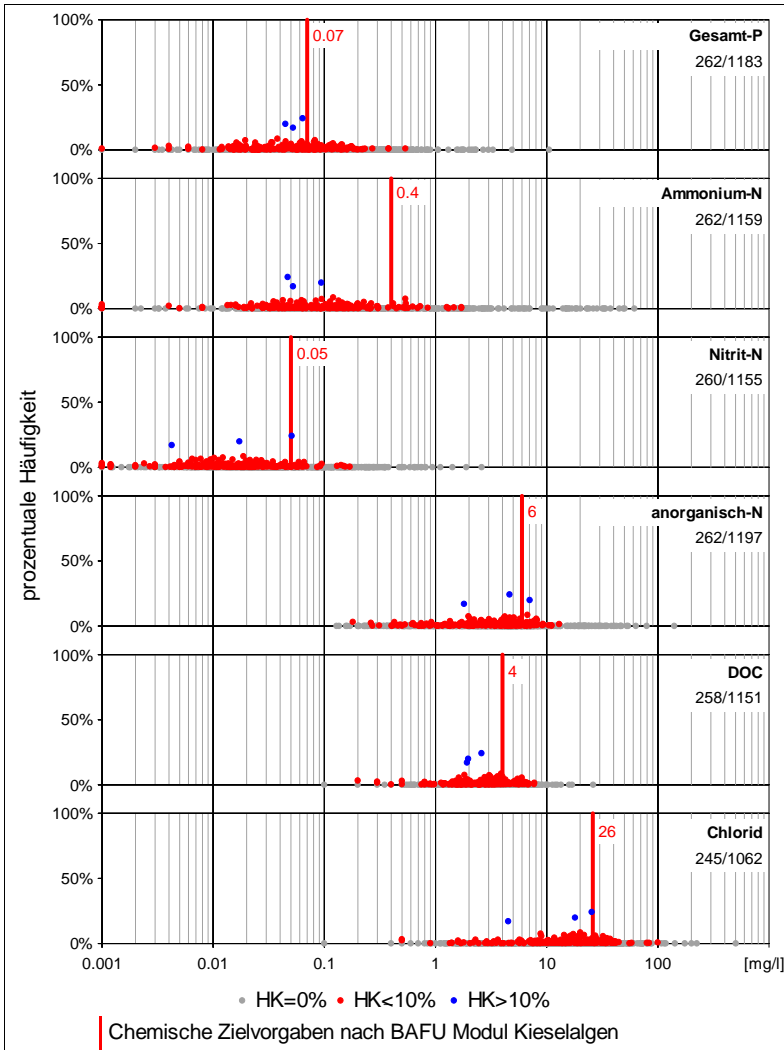


Anzahl Proben und Vorkommen

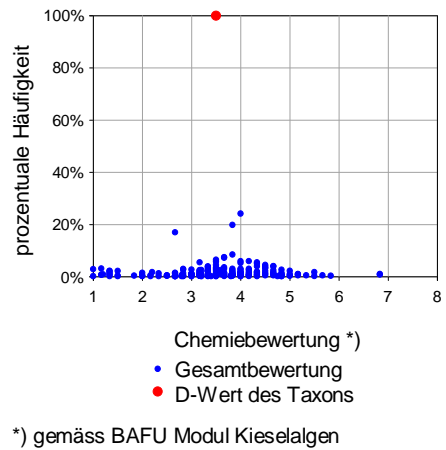


Fließgewässer:	906 / 4031	22.5%
See:	15 / 468	3.2%
Kläranlagen:	0 / 46	0.0%
Sonstige:	1 / 9	11.1%
Total:	922 / 4554	20.2%

Chemieparameter



Chemiebewertung



Kieselalgenindex DI-CH

