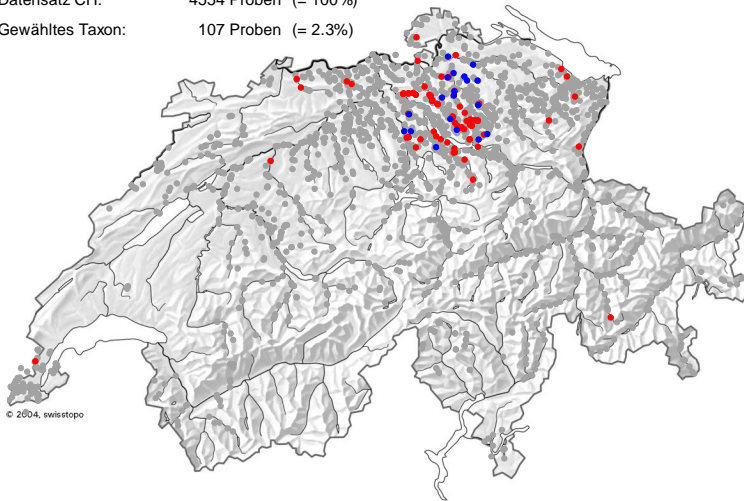


Navicula halophila (GRUNOW) CLEVE

DVNR: 6833

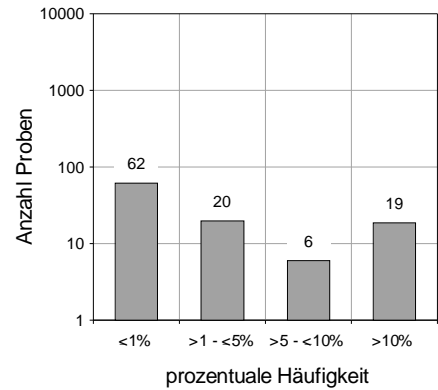
Geografische Verteilung

Datensatz CH: 4554 Proben (= 100%)
Gewähltes Taxon: 107 Proben (= 2.3%)



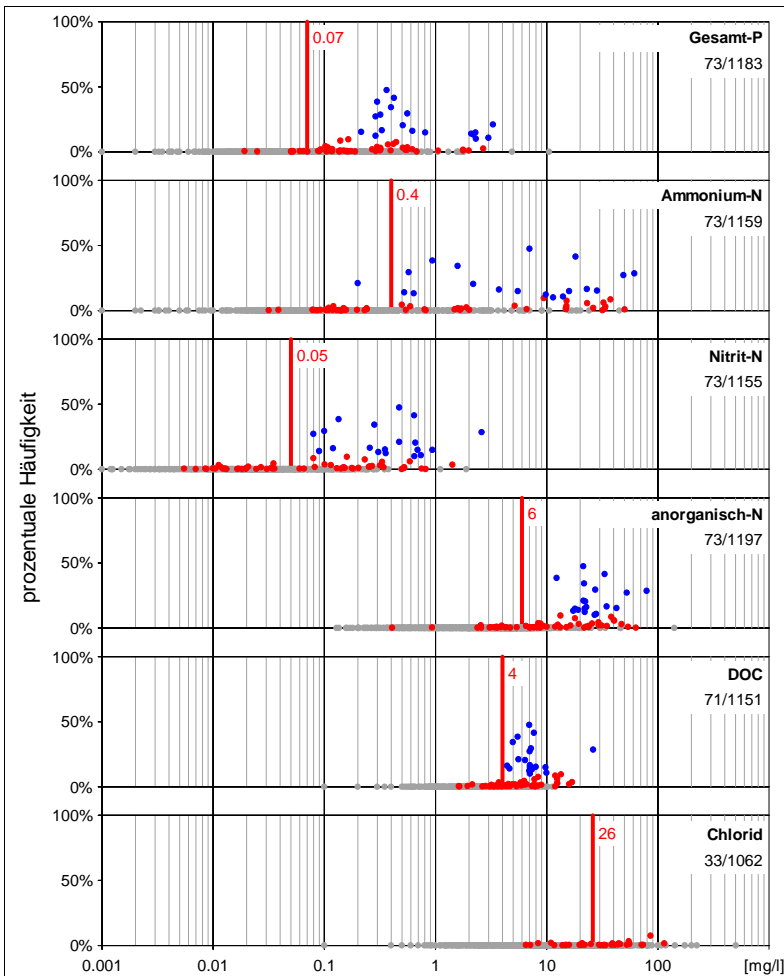
• HK=0% • HK<10% • HK>10%
HK = prozentuale Häufigkeit

Anzahl Proben und Vorkommen



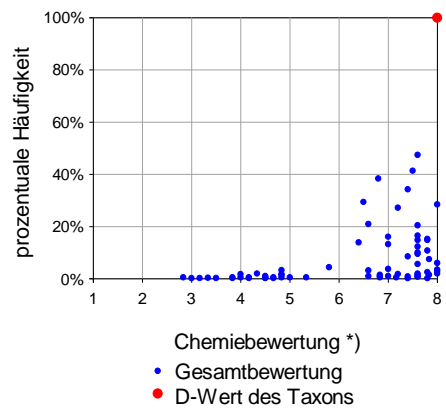
| | | |
|-----------------------|------------|-------|
| Fließgewässer: | 67 / 4031 | 1.7% |
| See: | 1 / 468 | 0.2% |
| Kläranlagen: | 39 / 46 | 84.8% |
| Sonstige: | 0 / 9 | 0.0% |
| Total: | 107 / 4554 | 2.3% |

Chemieparameter



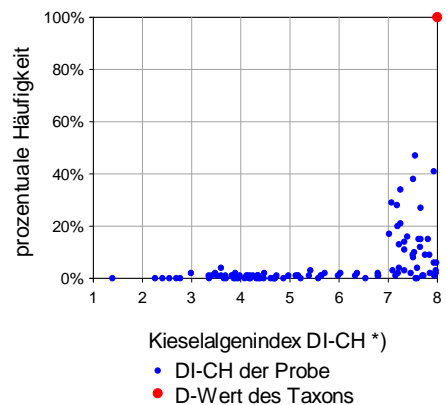
Chemische Zielvorgaben nach BAFU Modul Kieselalgen

Chemiebewertung



*) gemäss BAFU Modul Kieselalgen

Kieselalgenindex DI-CH



*) Kieselalgenindex DI-CH ohne das zu beurteilende Taxon berechnet.