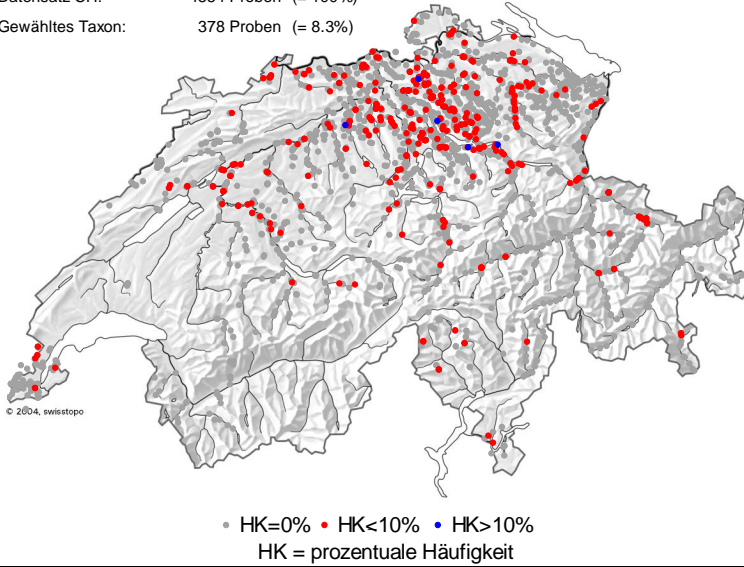


Navicula cryptocephala (Artengruppe) sensu KRAMMER et LANGE-BERTALOT

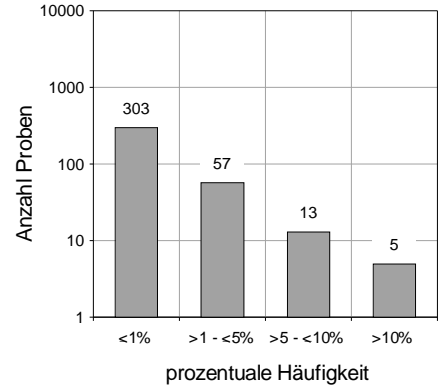
DVNR: 6010

Geografische Verteilung

Datensatz CH: 4554 Proben (= 100%)
 Gewähltes Taxon: 378 Proben (= 8.3%)

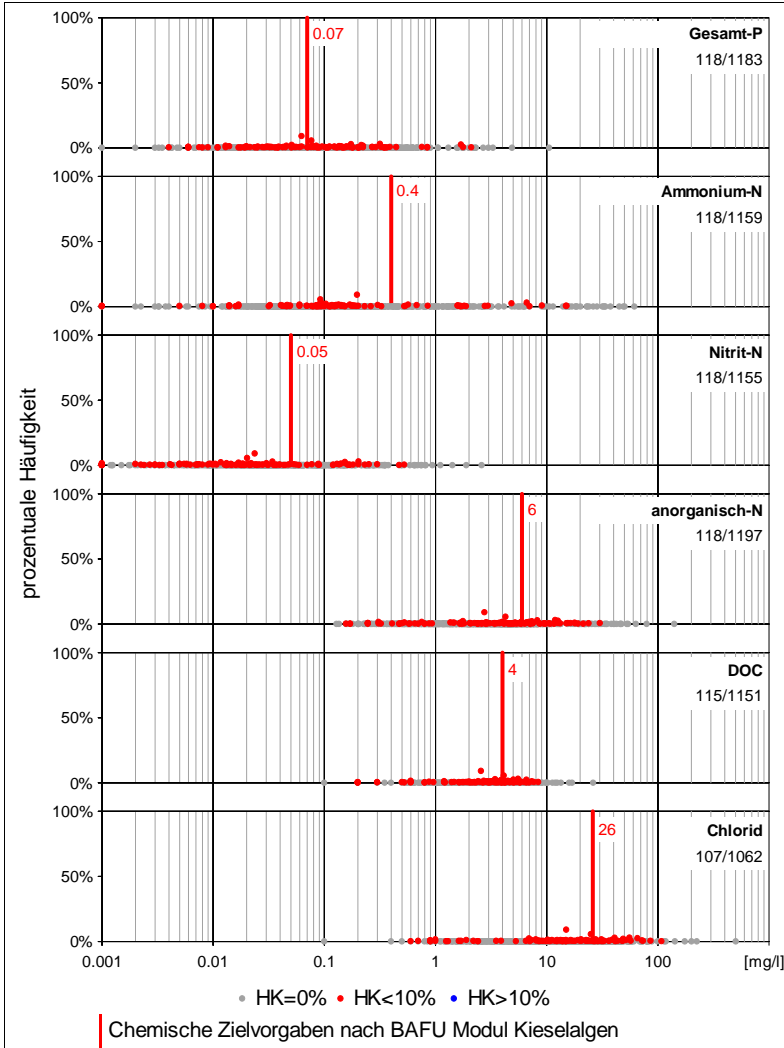


Anzahl Proben und Vorkommen

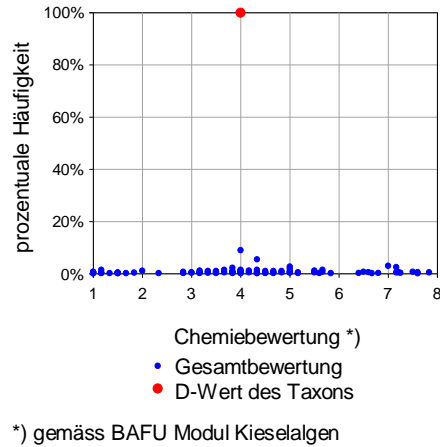


Fließgewässer:	351 / 4031	8.7%
See:	22 / 468	4.7%
Kläranlagen:	5 / 46	10.9%
Sonstige:	0 / 9	0.0%
Total:	378 / 4554	8.3%

Chemieparameter



Chemiebewertung



Kieselalgenindex DI-CH

