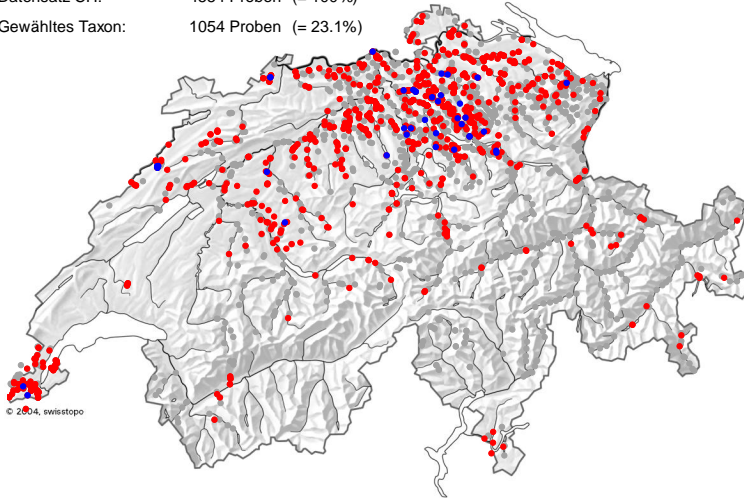


Gomphonema parvulum var. parvulum f. saprophyllum LANGE-BERTALOT et REICH

DVNR: 16535

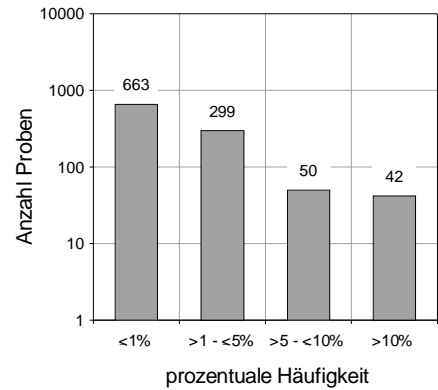
Geografische Verteilung

Datensatz CH: 4554 Proben (= 100%)
 Gewähltes Taxon: 1054 Proben (= 23.1%)



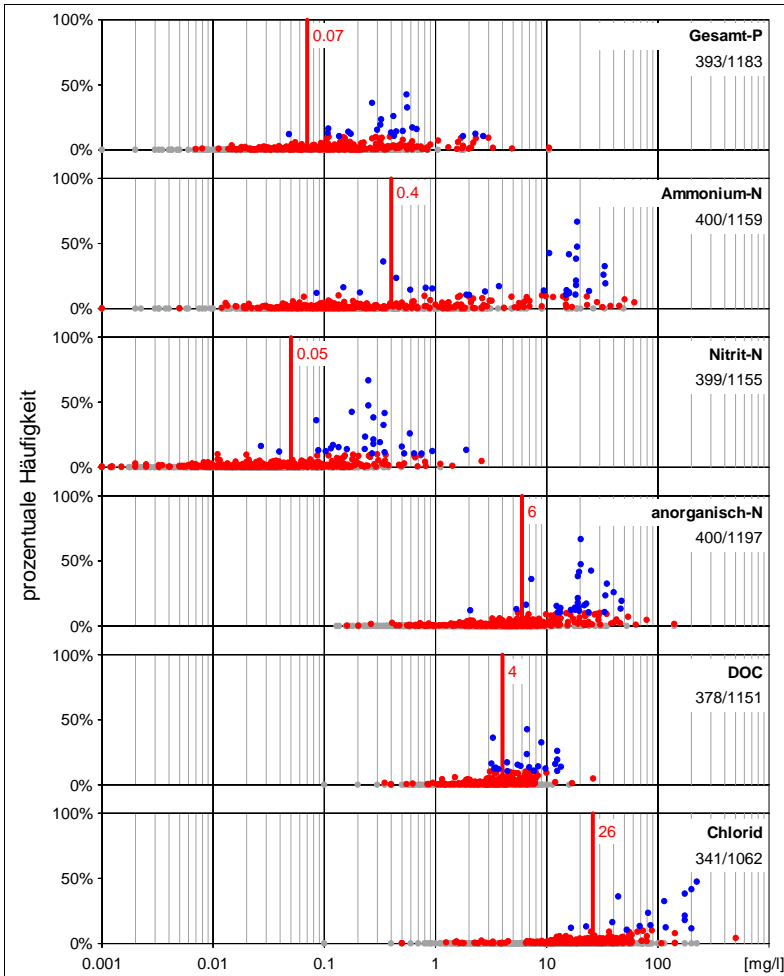
• HK=0% • HK<10% • HK>10%
 HK = prozentuale Häufigkeit

Anzahl Proben und Vorkommen



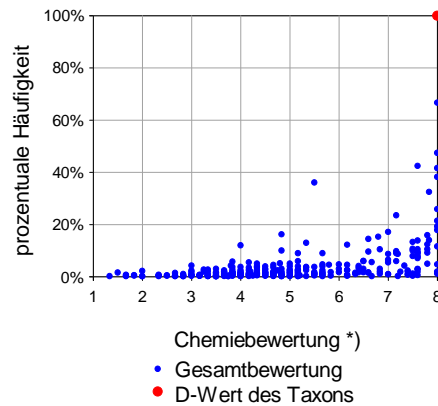
Fließgewässer:	1007 / 4031	25.0%
See:	6 / 468	1.3%
Kläranlagen:	41 / 46	89.1%
Sonstige:	0 / 9	0.0%
Total:	1054 / 4554	23.1%

Chemieparameter



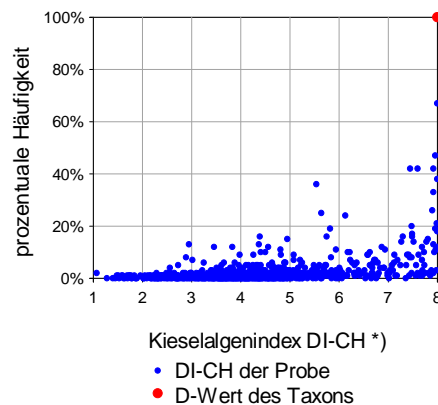
Chemische Zielvorgaben nach BAFU Modul Kieselalgen

Chemiebewertung



*) gemäß BAFU Modul Kieselalgen

Kieselalgenindex DI-CH



*) Kieselalgenindex DI-CH ohne das zu beurteilende Taxon berechnet.