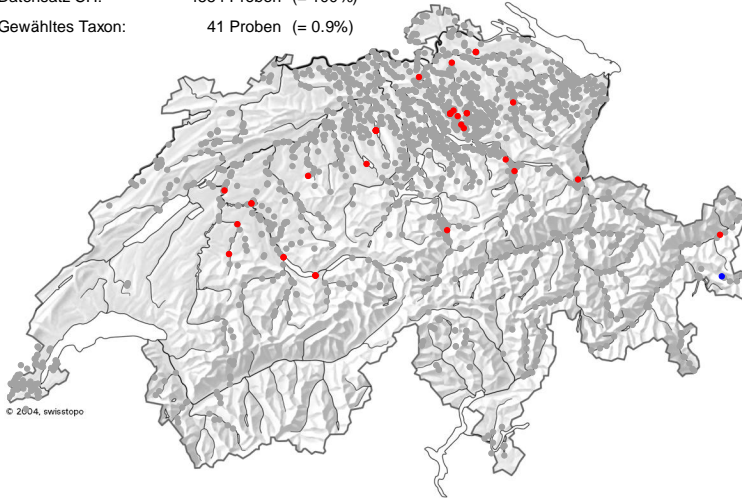


# Gomphonema lateripunctatum REICHARDT et LANGE-BERTALOT

DVNR: 6427

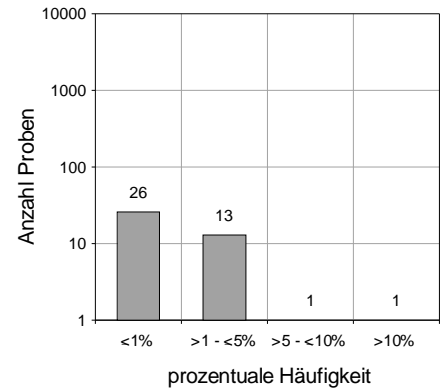
## Geografische Verteilung

Datensatz CH: 4554 Proben (= 100%)  
 Gewähltes Taxon: 41 Proben (= 0.9%)



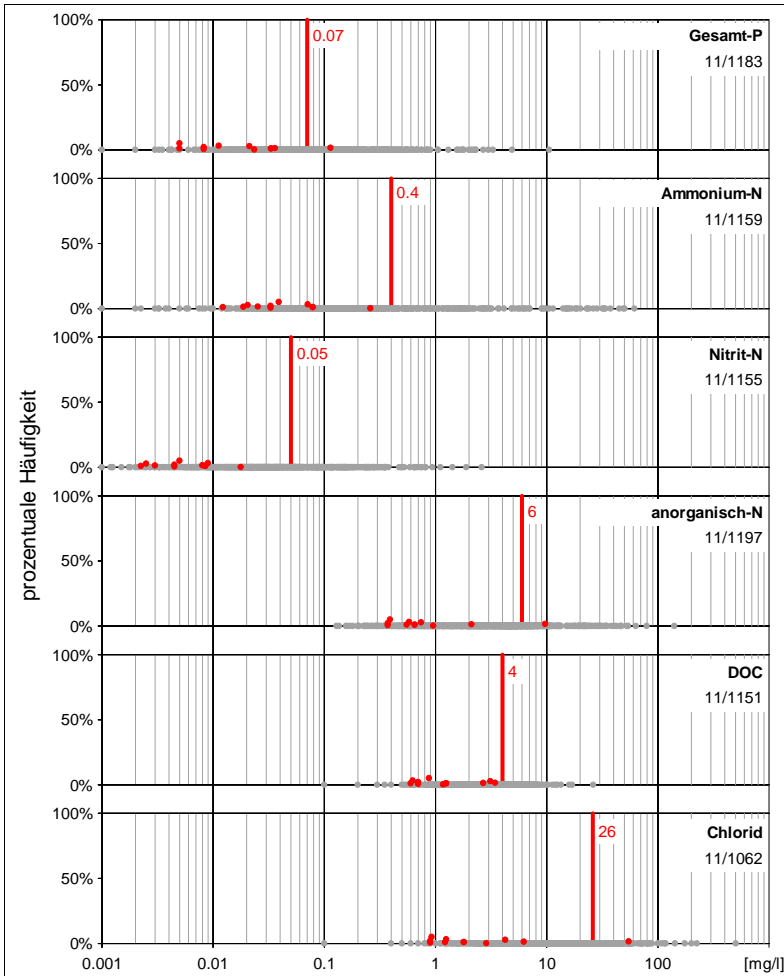
• HK=0% • HK<10% • HK>10%  
 HK = prozentuale Häufigkeit

## Anzahl Proben und Vorkommen



<b>Fließgewässer:</b>	24 / 4031	0.6%
<b>See:</b>	17 / 468	3.6%
<b>Kläranlagen:</b>	0 / 46	0.0%
<b>Sonstige:</b>	0 / 9	0.0%
<b>Total:</b>	41 / 4554	0.9%

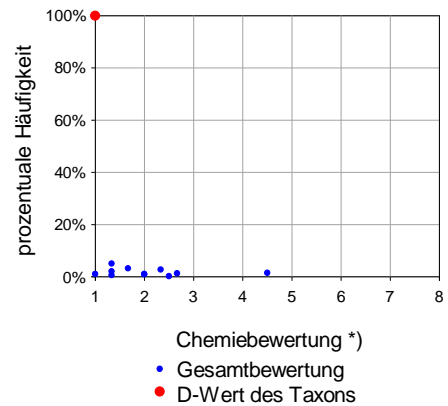
## Chemieparameter



• HK=0% • HK<10% • HK>10%

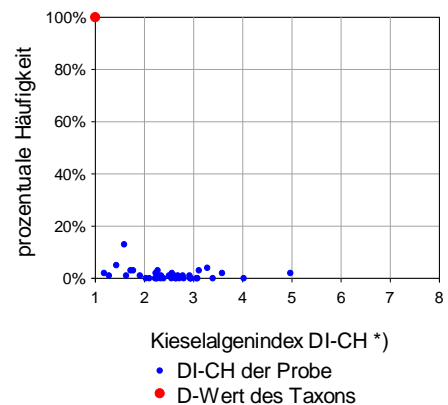
Chemische Zielvorgaben nach BAFU Modul Kieselalgen

## Chemiebewertung



\*) gemäss BAFU Modul Kieselalgen

## Kieselalgenindex DI-CH



\*) Kieselalgenindex DI-CH ohne das zu beurteilende Taxon berechnet.