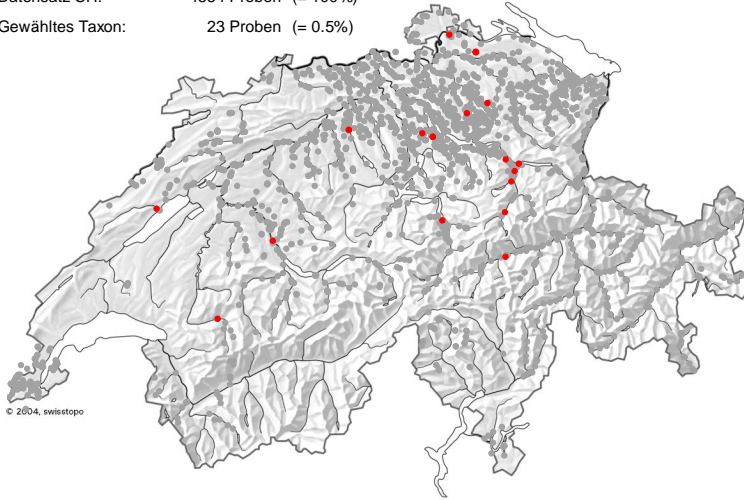


Cymbella laevis NAEGELI

DVNR: 6327

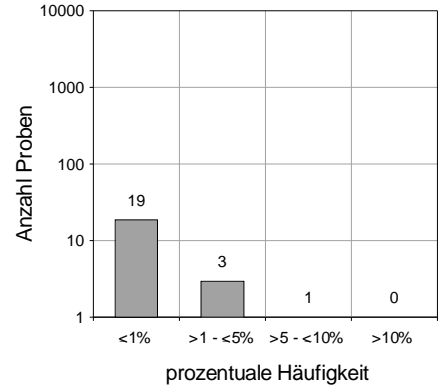
Geografische Verteilung

Datensatz CH: 4554 Proben (= 100%)
Gewähltes Taxon: 23 Proben (= 0.5%)



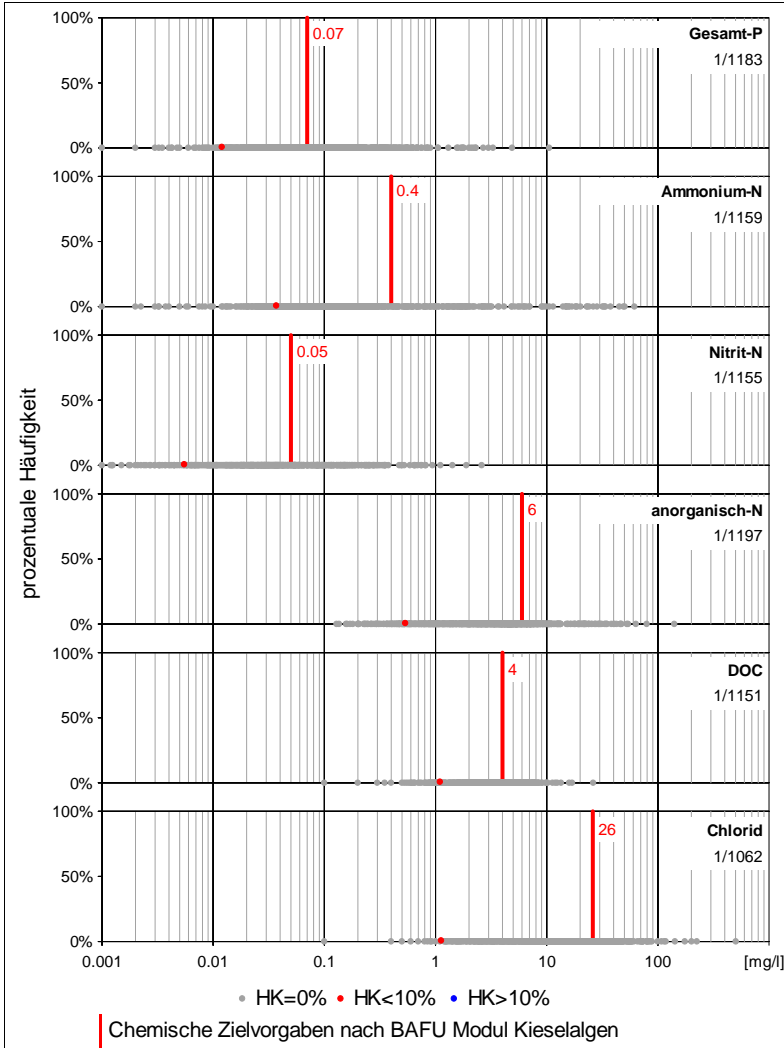
• HK=0% • HK<10% • HK>10%
HK = prozentuale Häufigkeit

Anzahl Proben und Vorkommen

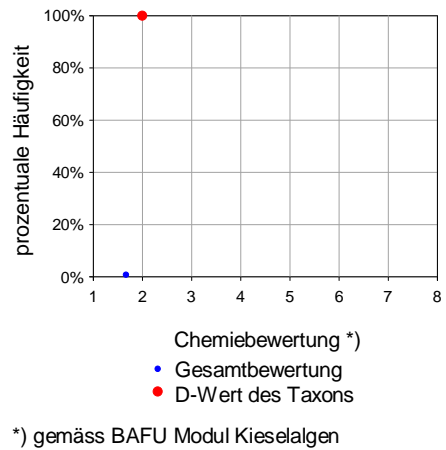


Fließgewässer:	17	/	4031	0.4%
See:	6	/	468	1.3%
Kläranlagen:	0	/	46	0.0%
Sonstige:	0	/	9	0.0%
Total:	23	/	4554	0.5%

Chemieparameter



Chemiebewertung



Kieselalgenindex DI-CH

