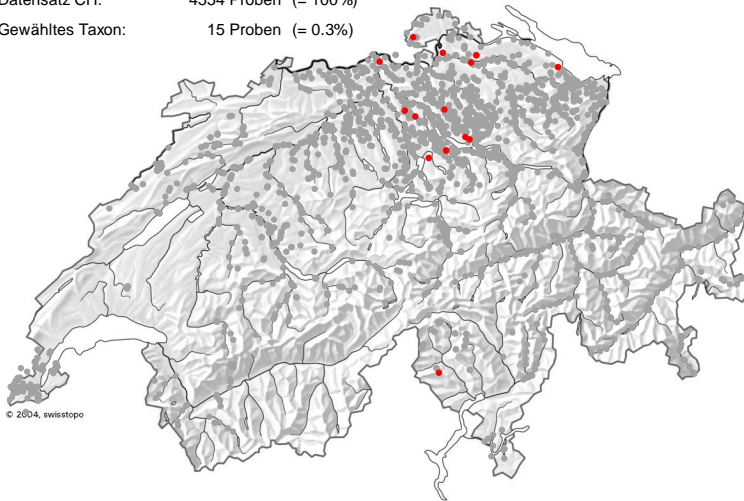


Achnanthes rupestris HOHN

DVNR: 6712

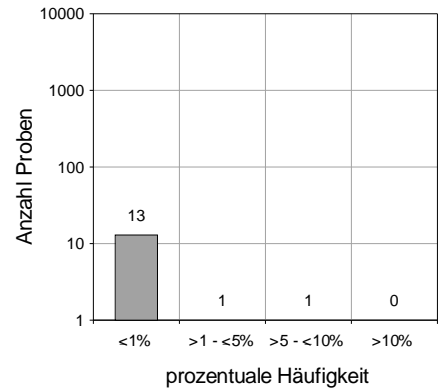
Geografische Verteilung

Datensatz CH: 4554 Proben (= 100%)
 Gewähltes Taxon: 15 Proben (= 0.3%)



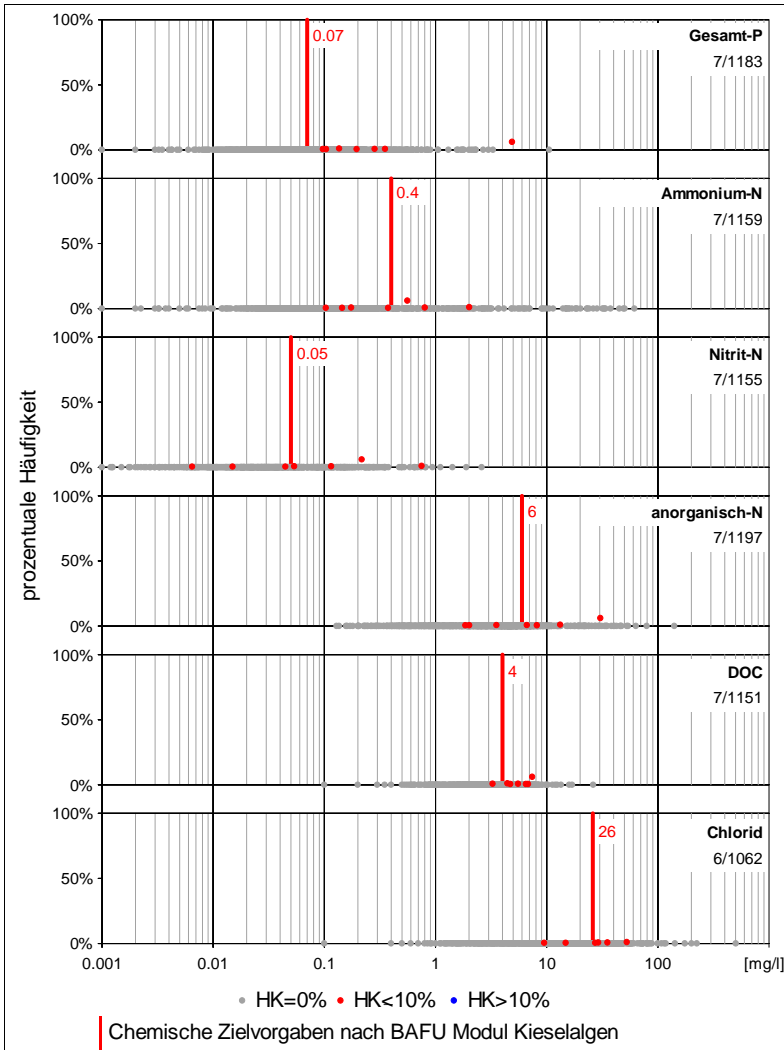
• HK=0% • HK<10% • HK>10%
 HK = prozentuale Häufigkeit

Anzahl Proben und Vorkommen

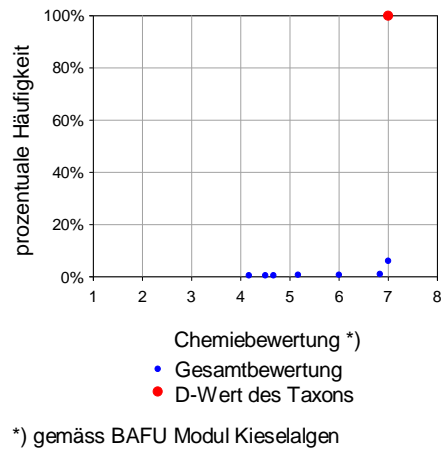


Fließgewässer:	13 / 4031	0.3%
See:	1 / 468	0.2%
Kläranlagen:	1 / 46	2.2%
Sonstige:	0 / 9	0.0%
Total:	15 / 4554	0.3%

Chemieparameter



Chemiebewertung



Kieselalgenindex DI-CH

